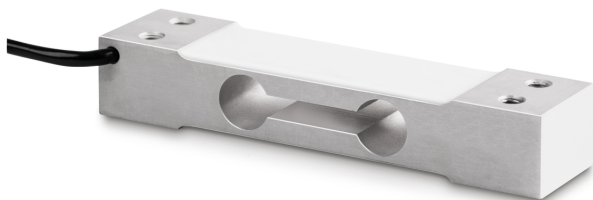


# KERN CP 30-3P1

**KERN**

Single-point-weegcel van geëloxeerd aluminium



Weegcel - ingangsweerstand - variantie 6  $\Omega$

Weegcel - Uitgangsweerstand - variantie 3  $\Omega$

Krachtrichtingen druk

## Approval

CE-teken ✓

## Ontwerp

Bouwvorm Single-Point weegcel

Afmetingen (BxDxH) 130x30x22 mm

Materiaal aluminium

Kabellengte 0,4 m

Montage - krachttoepassing 2 x tapgat M6

Montage - krachtverdeling 2 x tapgat M6

## Functies

Bescherming IP - complete unit IP65

## Milieuomstandigheden

Gebruikstemperatuur [Min] -10 °C

Gebruikstemperatuur [Max] 40 °C

Omgevingstemperatuur [Min] -35 °C

Omgevingstemperatuur [Max] 65 °C

Opslagtemperatuur [Min] -40 °C

Opslagtemperatuur [Max] 70 °C

## Verpakking & verzending

Afleesbaarheid kracht [d] (N) 1 d

Afmetingen verpakking (BxDxH) 160x95x45 mm

Nettogewicht 0,184 kg

Verzendmethode Pakketdienst

Nettogewicht ca. 0,20 kg

Brutogewicht ca. 0,25 kg

Verzendgewicht 0,223 kg

## Diensten

Artikelnummer voor DAkKS-kalibratie (drukkracht) 963-261V

## Categorie

|                  |         |
|------------------|---------|
| Merk             | Sauter  |
| Productcategorie | Meetcel |
| Productgroep     | Weegcel |
| Productfamilie   | CP P1   |

## Meetsysteem

|   |   |
|---|---|
| Weegbereik [Max]                                | 30 kg                                     |
| Weegcel - verbinding                            | 4-draads                                  |
| Weegcel OIML klasse                             | C3  |
| Weegcel - resolutie (kalibreerbaar)             | 3000 e                                    |
| Temperatuurcoëfficiënt - nulsignaal             | $\leq \pm 0.02\%FS/10\text{ }^{\circ}C$   |
| Kruipfout (30 minuten)                          | $\leq \pm 0.0167\%FS$                     |
| Veilige overbelasting                           | 150%FS                                    |
| Breukbelasting                                  | 300%FS                                    |
| Tolerantie nulsignaal                           | $\leq \pm 2.0\%FS$                        |
| Maximale platformgrootte                        | 250x350 mm                                |
| Temperatuurcoëfficiënt - karakteristieke waarde | $\leq \pm 0.0175\%FS/10\text{ }^{\circ}C$ |
| Weegcel - karakteristieke waarde - nominaal     | 2 mV/V                                    |
| Weegcel - karakteristieke waarde - variantie    | 0,2 mV/V                                  |
| Weegcel - Y-waarde                              | 10000                                     |
| Weegcel - Gecombineerde fout                    | 0,023%                                    |
| Weegcel - dode lading [Min] (%)                 | 0%  |
| Meetapplicaties                                 | massa                                     |
| Weegcel - ingangsweerstand - nominaal           | 409 $\Omega$                              |
| Weegcel - Uitgangsweerstand - nominaal          | 350 $\Omega$                              |
| Weegcel - isolatieweerstand - [Min]             | 5000 M $\Omega$                           |
| Weegcel - aanbevolen voedingsspanning [Min]     | 5 V                                       |
| Weegcel - aanbevolen voedingsspanning [Max]     | 12 V                                      |

# KERN CP 30-3P1



Single-point-weegcel van geëloxeerd aluminium

## Pictogrammen

### STANDARD

---



### OPTION

---

